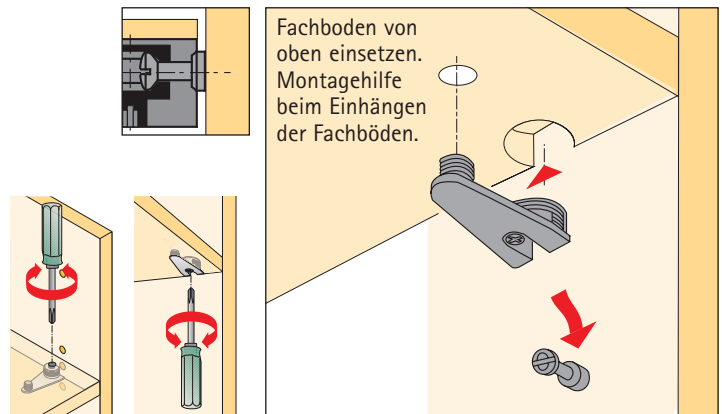


- Zierliche Verbindungsbeschläge für form- und kraftschlüssige Verbindungen von Fachböden mit Seitenwänden nach bewährtem Exzenter-Rastprinzip.
- Die Verbindungsbeschläge sind mit einer Anzughilfe ausgestattet. Möbelseiten können dabei selbst beim Abstand von 2 mm herangezogen werden.
- In eine Doppelbohrung mit 32 mm Bohrabstand wird der Beschlag eingedrückt. Einlassbohrungen mit $\varnothing 20$ und 10 mm. Der Fachboden kann nur von oben eingesetzt werden.
- Beim Unterboden kann der Exzenter auch von oben verspannt werden. Dazu ist im Boden eine Durchgangsbohrung erforderlich.

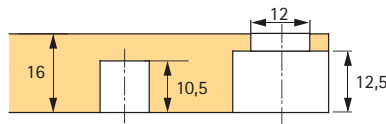
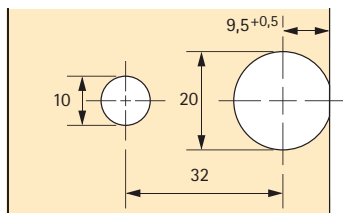


Verbindungsbeschlag VB 36 M/16
für 16 mm Fachböden

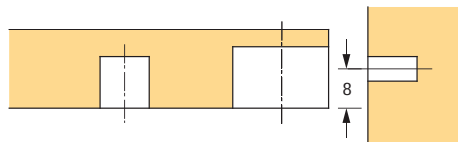


Artikel	Oberfläche	Bestell-Nr.	VE
VB 36 MD/16 Zinkdruckguss	vernickelt	0 065 517	1/200
VB 36 M/16 Kunststoff	weiß	0 065 519	1/200
	braun	0 065 520	1/200
	schwarz	0 079 647	1/200

Bohrbild
Fachboden



Dübel-Mitte von
Unterseite Boden

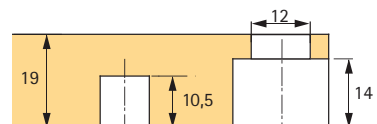
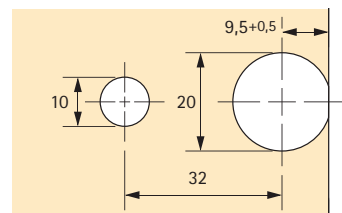


Verbindungsbeschlag VB 36 M/19
für 19 mm Fachböden

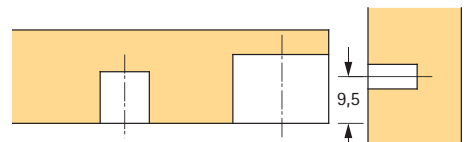


Artikel	Oberfläche	Bestell-Nr.	VE
VB 36 MD/19 Zinkdruckguss	vernickelt	0 065 521	1/200
VB 36 M/19 Kunststoff	weiß	0 065 523	1/200
	braun	0 065 524	1/200
	schwarz	0 079 648	1/200

Bohrbild
Fachboden



Dübel-Mitte von
Unterseite Boden



Hartmetall-Bohrer für VB 36/36 M

- Nur für Ständer- und Handbohrmaschinen

Bohr- \varnothing mm	Bestell-Nr.	VE
20	0 046 077	1
10	0 046 079	1
12	0 044 756	1

Dübel/Muffen - siehe Seiten 8.2.22 - 8.2.24