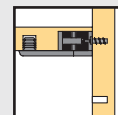
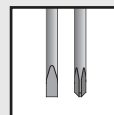


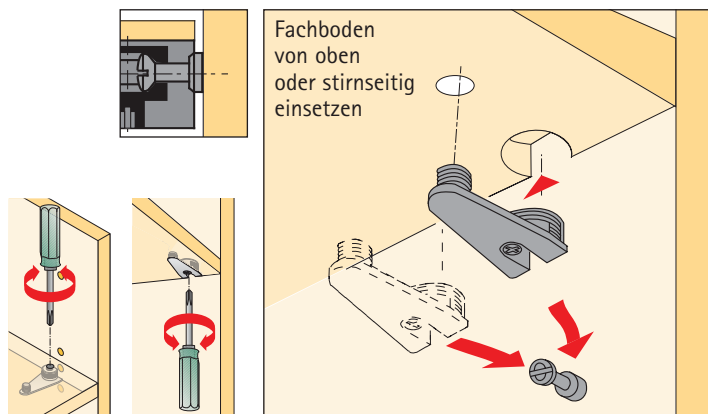
Exzenter-Verbindungsbeschlag VB 36

System
32



Hettich
CAD

- Zierliche Verbindungsbeschläge für form- und kraftschlüssige Verbindungen von Fachböden mit Seitenwänden nach bewährtem Exzenter-Rastprinzip.
- In eine Doppelbohrung mit 32 mm Bohrabstand wird der Beschlag eingedrückt. Einlassbohrungen mit $\varnothing 20$ und 10 mm. Der Fachboden kann von oben oder stirnseitig eingesetzt werden.
- Beim Unterboden kann der Exzenter auch von oben verspannt werden. Dazu ist im Boden eine Durchgangsbohrung erforderlich.

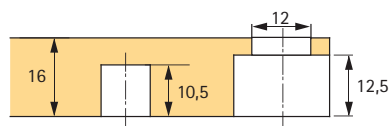
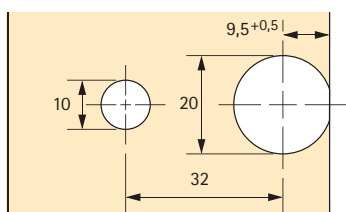


Verbindungsbeschlag VB 36/16 für 16 mm Fachböden

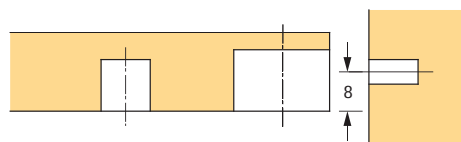


Artikel	Oberfläche	Bestell-Nr.	VE
VB 36 D/16 Zinkdruckguss	vernickelt	0 065 525	1/200
VB 36/16 Kunststoff	weiß	0 065 527	1/200
	braun	0 065 528	1/200
	schwarz	0 079 645	1/200

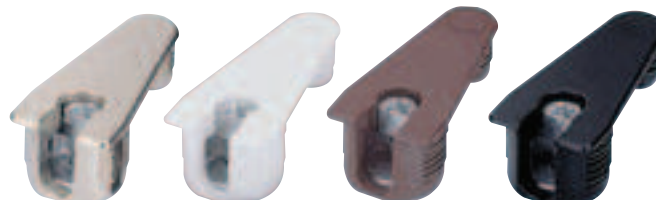
Bohrbild Fachboden



Dübel-Mitte von Unterseite Boden

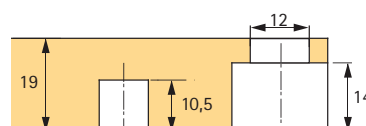
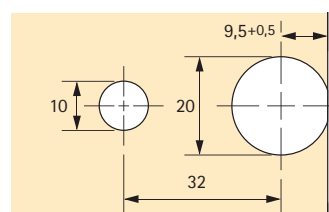


Verbindungsbeschlag VB 36/19 für 19 mm Fachböden

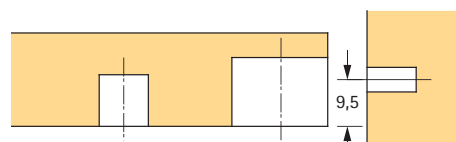


Artikel	Oberfläche	Bestell-Nr.	VE
VB 36 D/19 Zinkdruckguss	vernickelt	0 065 529	1/200
VB 36/19 Kunststoff	weiß	0 065 531	1/200
	braun	0 065 532	1/200
	schwarz	0 079 646	1/200

Bohrbild Fachboden



Dübel-Mitte von Unterseite Boden



Hartmetall-Bohrer für VB 36/36 M

- Nur für Ständer- und Handbohrmaschinen

Bohr- \varnothing mm	Bestell-Nr.	VE
20	0 046 077	1
10	0 046 079	1
12	0 044 756	1

Dübel/Muffen - siehe Seiten 8.2.22 - 8.2.24