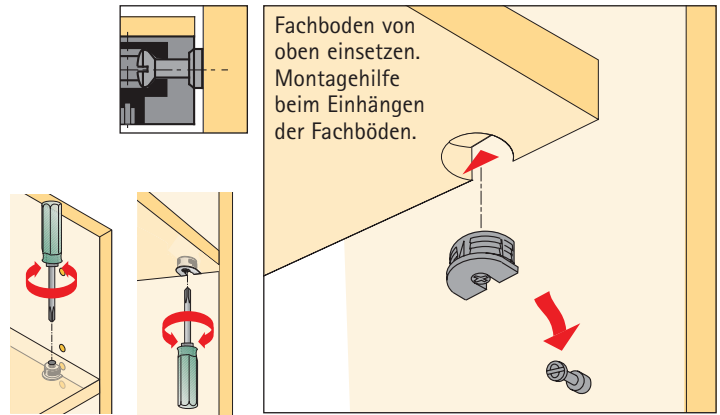


- Zierliche Verbindungsbeschläge für form- und kraftschlüssige Verbindungen von Fachböden mit Seitenwänden nach bewährtem Exzenter-Rastprinzip
- Die Verbindungsbeschläge sind mit einer Anzughilfe ausgestattet. Möbelseiten können damit selbst beim Abstand von 2 mm herangezogen werden.
- In die angeschnittene Bohrung mit $\varnothing 20$ mm wird der Beschlag eingedrückt. Der Fachboden kann nur von oben eingesetzt werden.
- Beim Unterboden kann der Exzenter auch von oben verspannt werden. Dazu ist im Boden eine Durchgangs-bohrung erforderlich.

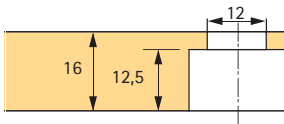
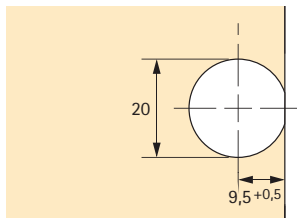


Verbindungsbeschlag VB 35 M/16 für 16 mm Fachböden

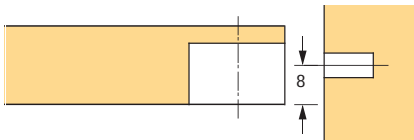


Artikel	Oberfläche	Bestell-Nr.	VE
VB 35 MD/16 Zinkdruckguss	vernickelt	0 065 501	1/200
VB 35 M/16 Kunststoff	weiß	0 065 503	1/200
	braun	0 065 504	1/200
	schwarz	0 079 644	1/200

Bohrbild
Fachboden



Dübel-Mitte von
Unterseite Boden

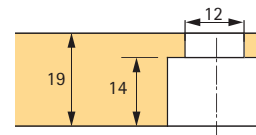
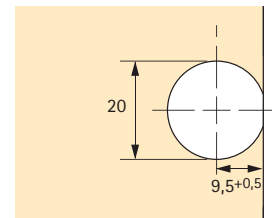


Verbindungsbeschlag VB 35 M/19 für 19 mm Fachböden

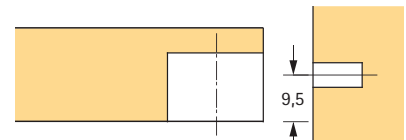


Artikel	Oberfläche	Bestell-Nr.	VE
VB 35 MD/19 Zinkdruckguss	vernickelt	0 065 505	1/200
VB 35 M/19 Kunststoff	weiß	0 065 507	1/200
	braun	0 065 508	1/200
	schwarz	0 079 643	1/200

Bohrbild
Fachboden



Dübel-Mitte von
Unterseite Boden



Hartmetall-Bohrer für VB 35/35 M

- Nur für Ständer- und Handbohrmaschinen

Bohr- \varnothing mm	Bestell-Nr.	VE
20	0 046 077	1
12	0 044 756	1

Dübel/Muffen - siehe Seiten 8.2.22 - 8.2.24