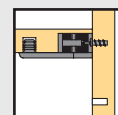
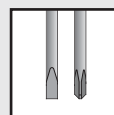


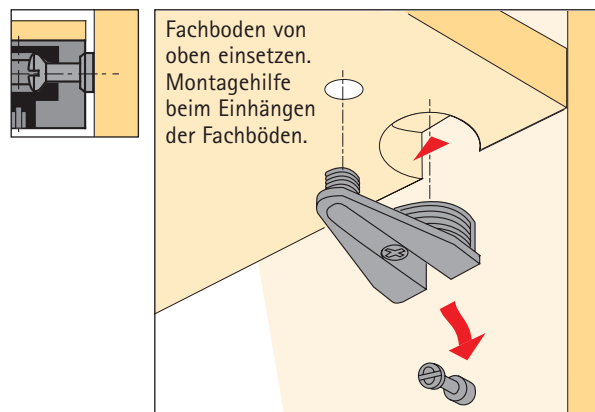
Exzenter-Verbindungsbeschlag VB 18 und VB 20

System
32

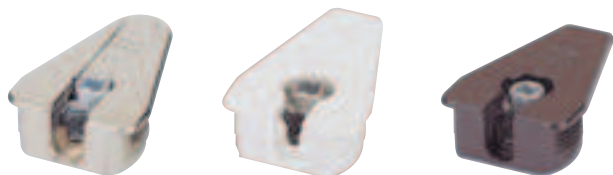


Hett
CAD

- Für stabile form- und kraftschlüssige Verbindungen von Fachböden mit Seitenwänden, hohe Belastbarkeit
- Der Beschlag wird in eine Doppelbohrung mit 32 mm Bohrabstand eingedrückt. Einlassbohrungen mit $\varnothing 30$ mm und 10 mm. Der Fachboden wird von oben eingesetzt.
- Beim Unterboden kann der Exzenter auch von oben verspannt werden. Dazu ist im Boden eine Durchgangsbohrung erforderlich.
- Im speziellen Anwendungsfall kann durch den Beschlag hindurch auch ein Sockelversteller betätigt werden siehe Seite 8.2.16

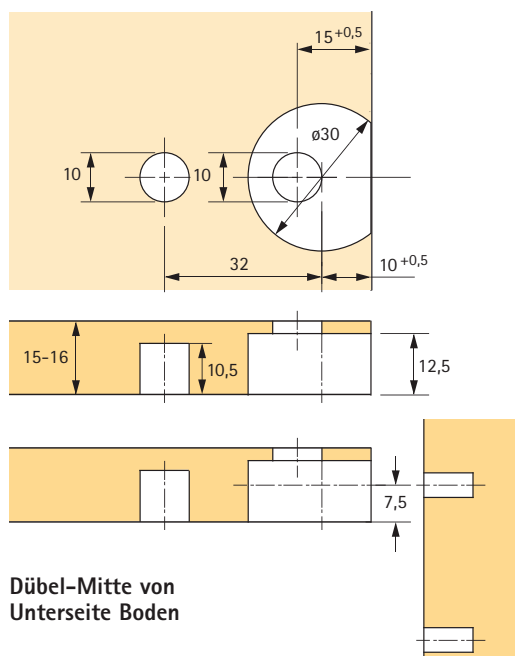


Verbindungsbeschlag VB 18 für 15 – 16 mm Fachböden

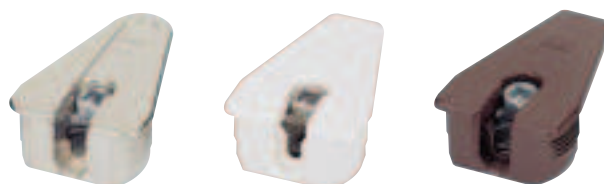


Artikel	Oberfläche	Bestell-Nr.	VE
VB 18 D Zinkdruckguss	vernickelt	0 016 035	1/200
VB 18 Kunststoff	weiß	0 016 033	1/200
	braun	0 016 034	1/200

Bohrbild Fachboden

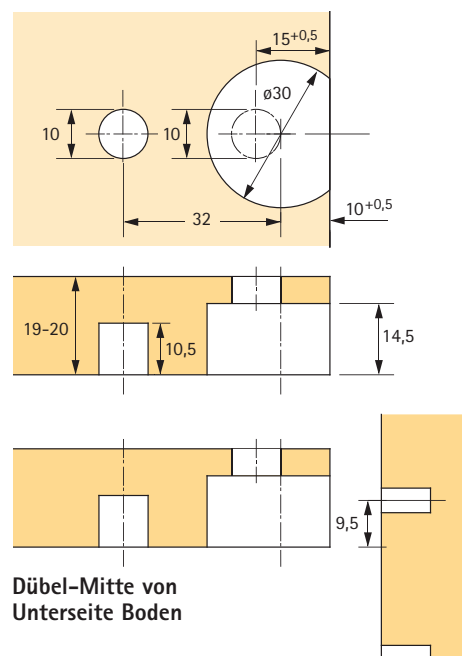


Verbindungsbeschlag VB 20 für 19 – 20 mm Fachböden



Artikel	Oberfläche	Bestell-Nr.	VE
VB 20 D Zinkdruckguss	vernickelt	0 025 049	1/200
VB 20 Kunststoff	weiß	0 025 050	1/200
	braun	0 025 051	1/200

Bohrbild Fachboden

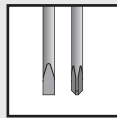
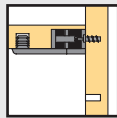


Hartmetall-Bohrer für VB 18 und VB 20

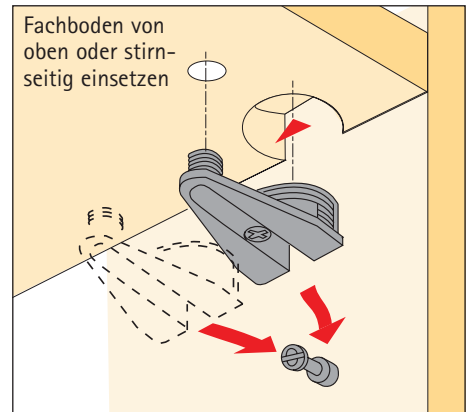
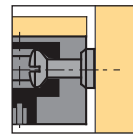
- Schaft 10 mm, zylindrisch
- Nur für Ständer- und Handbohrmaschinen

Bohr- \varnothing mm	Bestell-Nr.	VE
30	0 046 072	1
10	0 046 079	1

Dübel/Muffen - siehe Seiten 8.2.16 - 8.2.17



- Für stabile form- und kraftschlüssige Verbindungen von Fachböden mit Seitenwänden, hohe Belastbarkeit
- Der Beschlag wird in eine Doppelbohrung mit 32 mm Bohrabstand eingedrückt. Einlassbohrungen mit $\varnothing 30$ mm und 10 mm. Der Fachboden kann von oben oder stirnseitig eingesetzt werden.
- Bei einem Unterboden kann der Exzenter auch von oben verspannt werden. Dazu ist im Boden eine Durchgangsbohrung erforderlich.
- Beim speziellen Anwendungsfall kann durch den Beschlag hindurch auch ein Sockelversteller betätigt werden siehe Seite 8.2.16

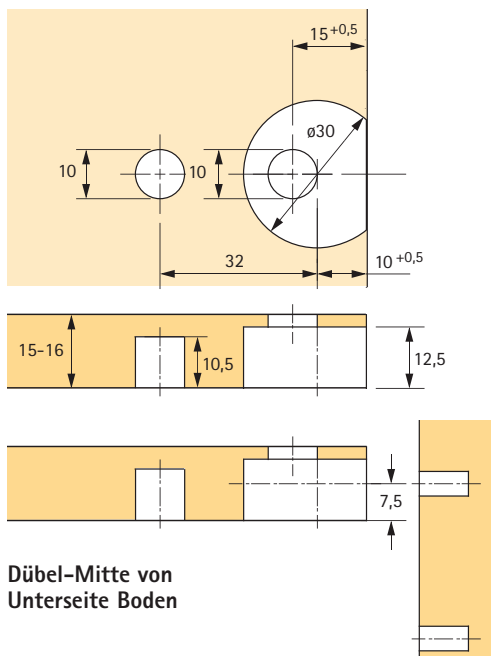


Verbindungsbeschlag VB 19
für 15 – 16 mm Fachböden

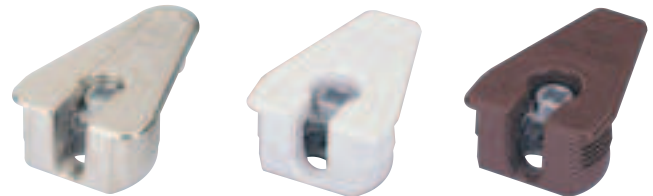


Artikel	Oberfläche	Bestell-Nr.	VE
VB 19 D Zinkdruckguss	vernickelt	0 079 606	1/200
VB 19 Kunststoff	weiß	0 079 607	1/200
	braun	0 079 608	1/200

Bohrbild
Fachboden

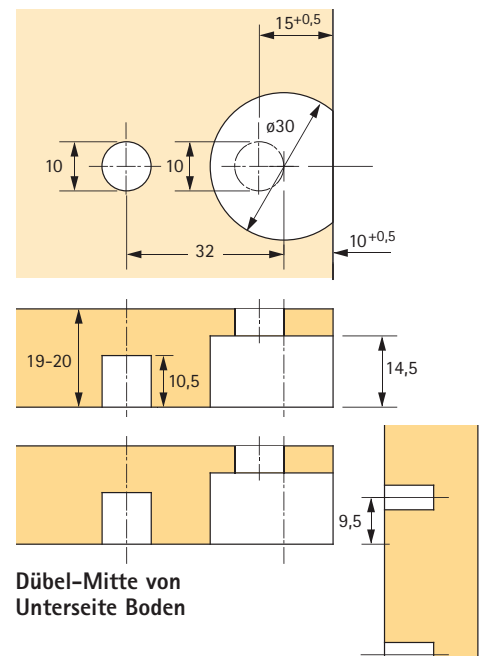


Verbindungsbeschlag VB 21
für 19 – 20 mm Fachböden



Artikel	Oberfläche	Bestell-Nr.	VE
VB 21 D Zinkdruckguss	vernickelt	0 047 454	1/200
VB 21 Kunststoff	weiß	0 047 605	1/200
	braun	0 047 606	1/200

Bohrbild
Fachboden



Hartmetall-Bohrer für VB 19 und VB 21

- Schaft 10 mm, zylindrisch
- Nur für Ständer- und Handbohrmaschinen

Bohr- \varnothing mm	Bestell-Nr.	VE
30	0 046 072	1
10	0 046 079	1

Dübel/Muffen - siehe Seiten 8.2.16 - 8.2.17