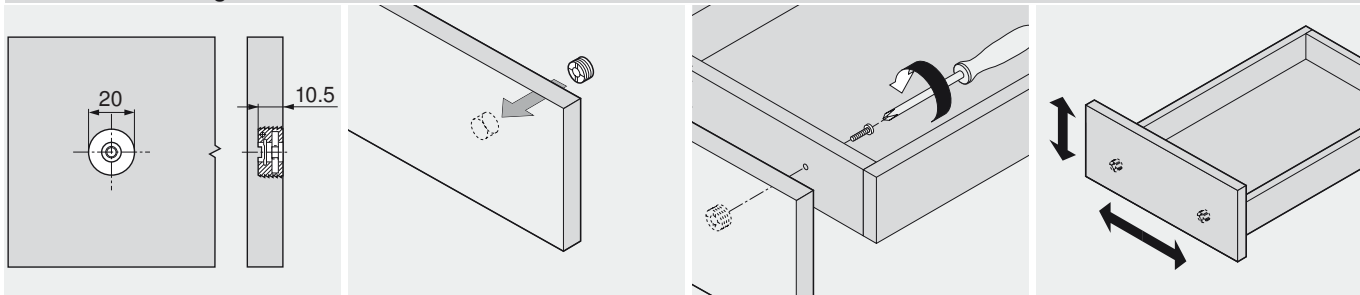


TANDEM – Führungssystem



- ▶ TANDEM – Grundelement
- ▶▶ Montage, Demontage und Verstellung

Frontverstellbeschlag

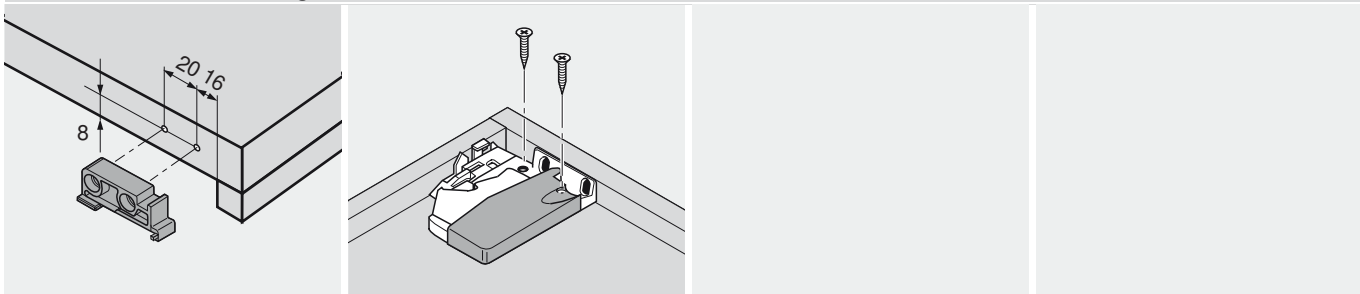


Matrize für MINIPRESS +
PRO-CENTER MZM.0095

Schraube M4x20 verwenden

Verstellung Höhe/Seite über Front-
verstellbeschlag ± 2 mm

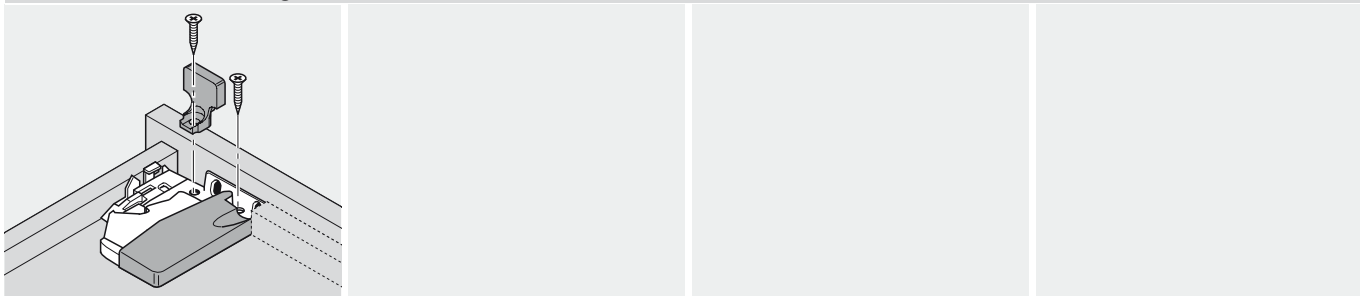
Tablar- und Multimediaauszug



Montage Aufsteckhalter

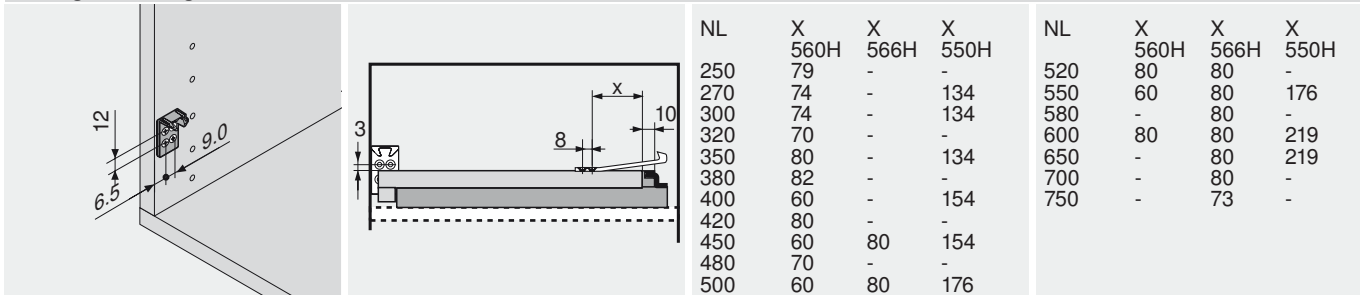
Montage Kupplung

POSISTOP – Tiefenanschlag



Vierseitiger Schubkasten

Auszugarreterung



NL	X	X	X	NL	X	X	X
	560H	566H	550H		560H	566H	550H
250	79	-	-	520	80	80	-
270	74	-	134	550	60	80	176
300	74	-	134	580	-	80	-
320	70	-	-	600	80	80	219
350	80	-	134	650	-	80	219
380	82	-	-	700	-	80	-
400	60	-	154	750	-	73	-
420	80	-	-				
450	60	80	154				
480	70	-	-				
500	60	80	176				

NL Nennlänge

TANDEM